

COREPEM

Comité Régional des Pêches maritimes
et des Élevages Marins des Pays de la Loire



PréPAPECO - PAPECO



01

Contexte et objectifs

Contexte

- **400 pêcheurs à pied**

Dont 200 domiciliés en région

- **1200 tonnes de coquillages pêchés**

Dont $\frac{3}{4}$ de coques et palourdes

- **Manque d'informations socio-économiques**

Données liées à la ressource et à la production

- ✓ **Pré-PAPECO**

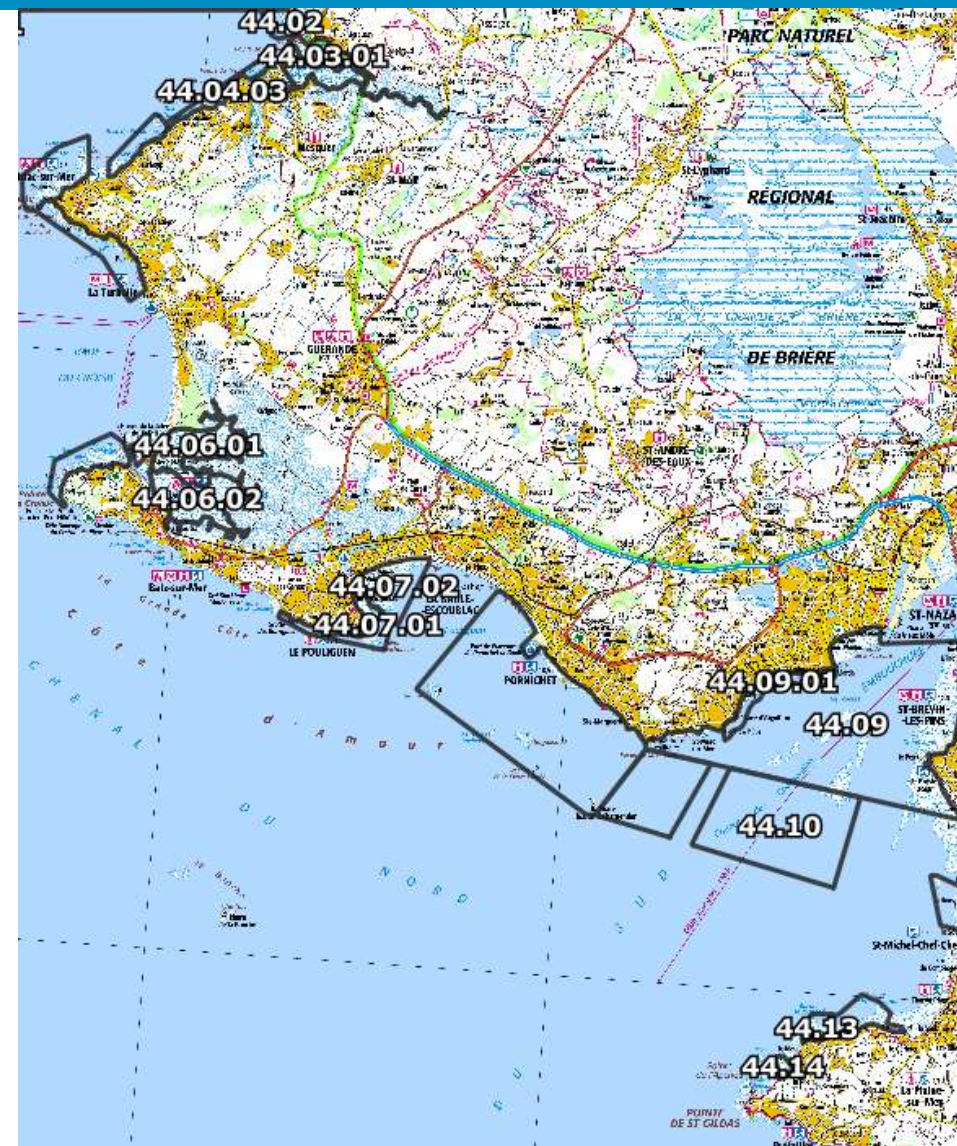
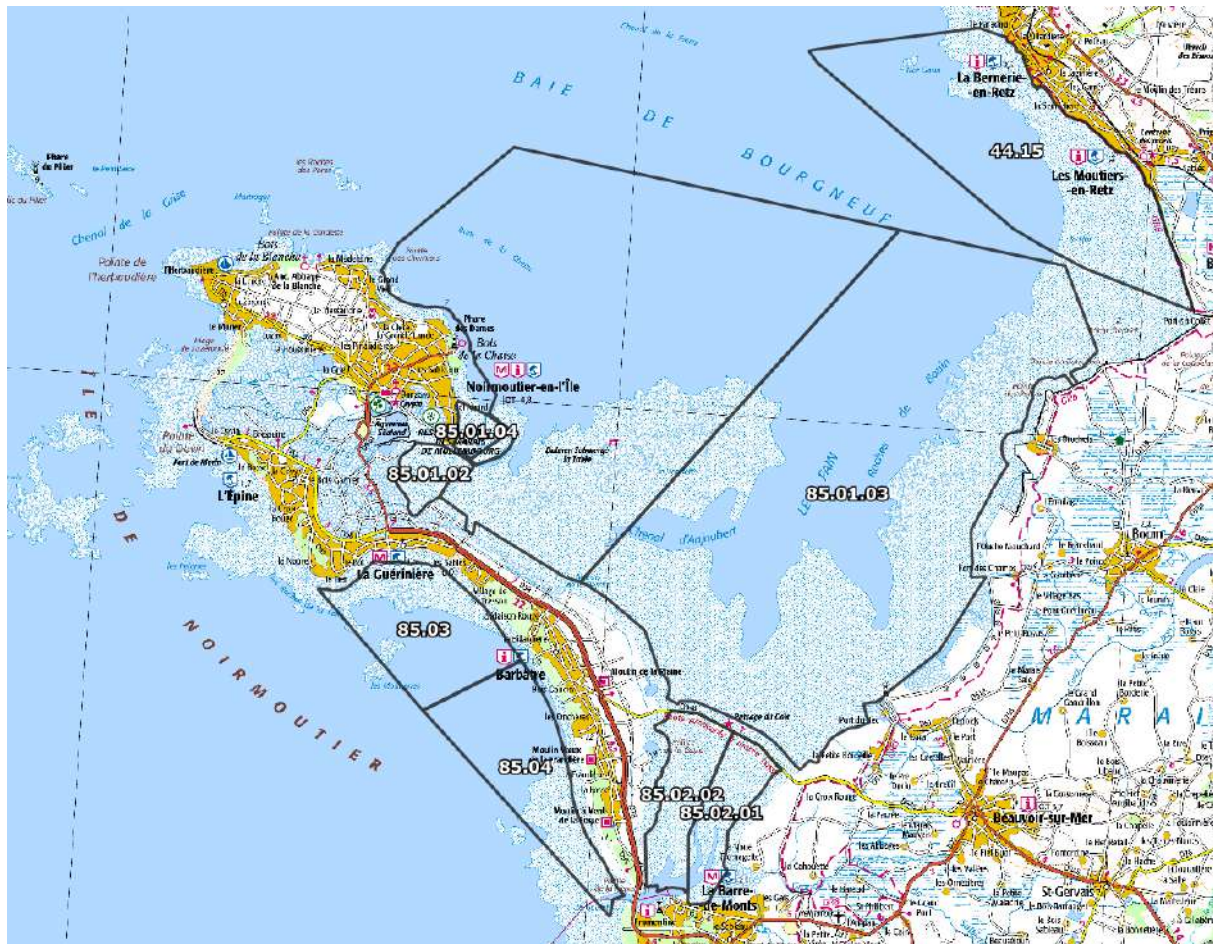
Identifier les besoins des professionnels, les objectifs et les indicateurs

- ✓ **PAPECO**

Répondre aux objectifs



Zones de pêche



Enjeux et objectifs

Renforcer la visibilité du secteur

Adapter les réponses à donner en cas de crises économiques ponctuelles

Accompagner les futures actions de gestion de l'activité

Caractériser l'activité de pêche à pied en Pays de la Loire

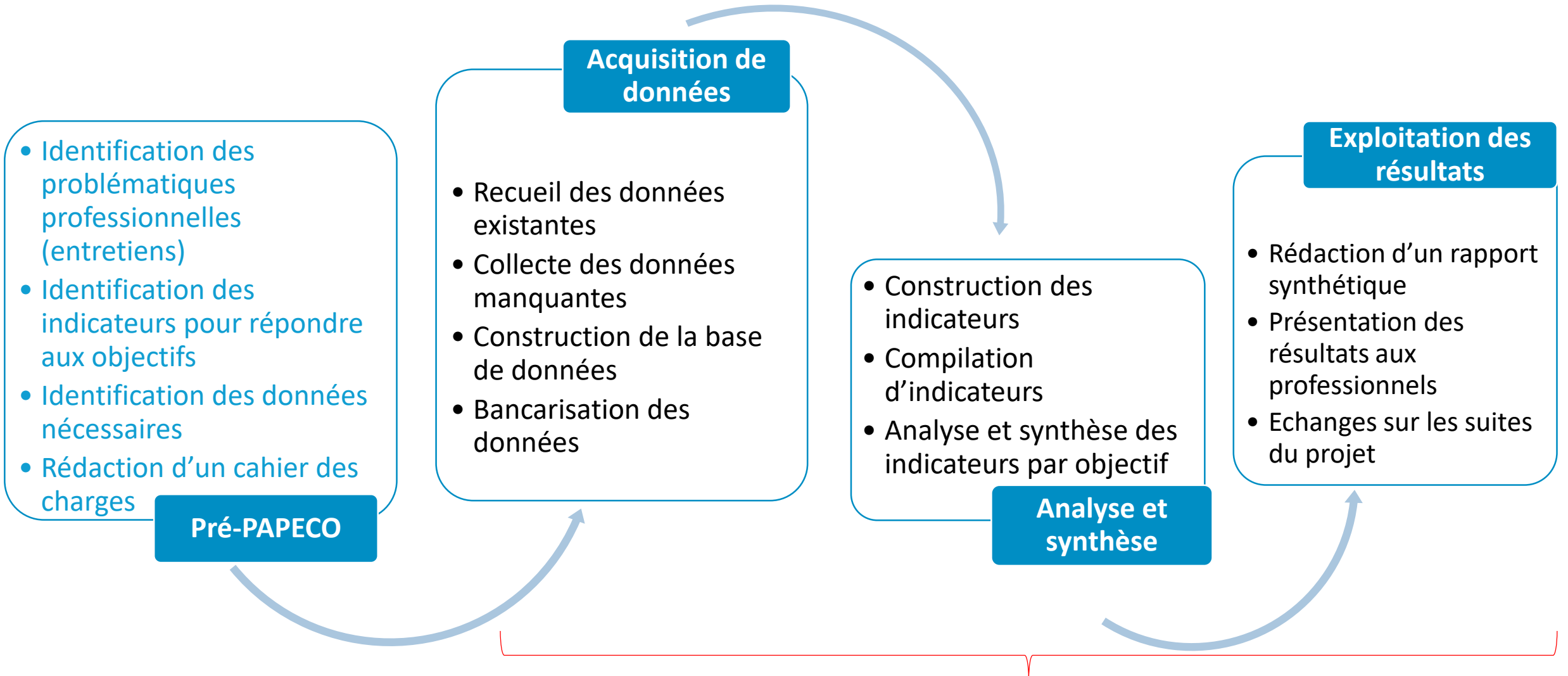
Caractériser les pêcheurs à pied ligériens et leurs profils d'activité



02

Méthodologie

Méthodologie



Pré-PAPECO (mars à sept. 2021) : production d'un cahier des charges pour PAPECO



- Identification des problématiques professionnelles entretiens
- Identification des indicateurs pour répondre aux objectifs et aux besoins professionnels
- Identification des données nécessaires
- Rédaction d'un cahier des charges
mobilisation des données existantes et construction d'une enquête spécifique

Base de données

Licence				
Nom	Type de don	Valeur	Choix	Source
ID_PAP	Texte court	Libre (13 caractères)		Interne
saison	Texte court	Libre (4 caractères)		Interne
dpt_licence	Texte court	Liste	59 ; 62; 80; 76; 14; 50; 35; 22; 29; 56; 44; 85; 17; 34	Externe
dpt_permis	Texte court	Liste	59 ; 62; 80; 76; 14; 50; 35; 22; 29; 56; 44; 85; 17; 34	Interne
raison_plrs	Numérique	Liste	1; 2; 3; 4; 5	Externe
utilisation_a	Oui/Non			Externe

Timbre				
Nom	Type de don	Valeur	Choix	Source
ID_PAP	Texte court	Libre (13 caractères)		Interne
saison	Texte court	Libre (4 caractères)		Interne
timbre	Texte court	Liste	85_COC; 85_CTG_CLJ; 85_OYG;...	Interne

Production				
Nom	Type de don	Valeur	Choix	Source
ID_PAP	Texte court	Libre (13 caractères)		Interne
saison	Texte court	Libre (4 caractères)		Interne
annee	Texte court	Libre (4 caractères)		Interne
departemen	Texte court	Liste	85; 44	Interne
mois	Texte court	Liste	1; 2; 3; 4; 5; 6; 7; 8; 9; 10; 11; 12	Interne
espece	Texte court	Liste	COC; CTG_CLJ; CTG; CLJ; ...	Interne
zone	Texte court	Liste	850101; 850102; 850103; ...	Interne
ID_zone	Texte court	Liste		Interne
nb_jours	Numérique	Libre		Interne
vol	Numérique	Libre		Interne

PAP				
Nom	Type de données	Valeur	Choix	Source
ID	Texte court	Libre (13 caractères)		Interne
nom	Texte court	Libre		Interne
prenom	Texte court	Libre		Interne
genre	Texte court	Liste	H ; F	Interne
date_naissance	Date	jj/mm/aaaa		Interne
regime_social	Texte court	Liste	ENIM ; MSA	Interne
email	Texte court	Libre		Interne
tel_fixe	Texte court	Libre		Interne
tel_portable	Texte court	Libre		Interne
adresse_rue	Texte court	Libre		Interne
adresse_CP	Texte court	Libre (5 caractères)		Interne
adresse_commune	Texte court	Libre		Interne

Entreprise				
Nom	Type de don	Valeur	Choix	Source
ID_PAP	Texte court	Libre (13 caractères)		Interne
SIRET	Texte court	Libre (13 caractères)		Externe
forme_juri	Texte court	Liste	Travailleur indépendant; EARL; ...	Externe
regime_fisca	Texte court	Liste	Au réel; Micro-BIC	Externe
autre_acte_j	Texte court	Libre		Externe
acte_ppale	Texte court	Libre		Externe
CA_ent_PAP	Numérique	Liste	1;2;3;4;5;6;7;8	Externe
agrement_sa	Oui/Non			Externe
PAP_acte_pd	Oui/Non			Externe
autre_acte_j	Texte court	Libre		Externe
mutuelle_sa	Oui/Non			Externe
assurance_A	Oui/Non			Externe
compl_retra	Oui/Non			Externe
annee	Texte court	Libre		Externe

Moyen de production				
Nom	Type de don	Valeur	Choix	Source
ID_PAP	Texte court	Libre (13 caractères)		Interne
SIRET	Texte court	Libre (13 caractères)		Externe
utilisation_o	Texte court	Liste	navire; vehicule transport coquillages;...	Externe (hors navire)
prop_outil_g	Texte court	Liste	utilisateur; copropriétaire; propriétaire	Externe (hors navire)
annee	Texte court	Libre		Externe

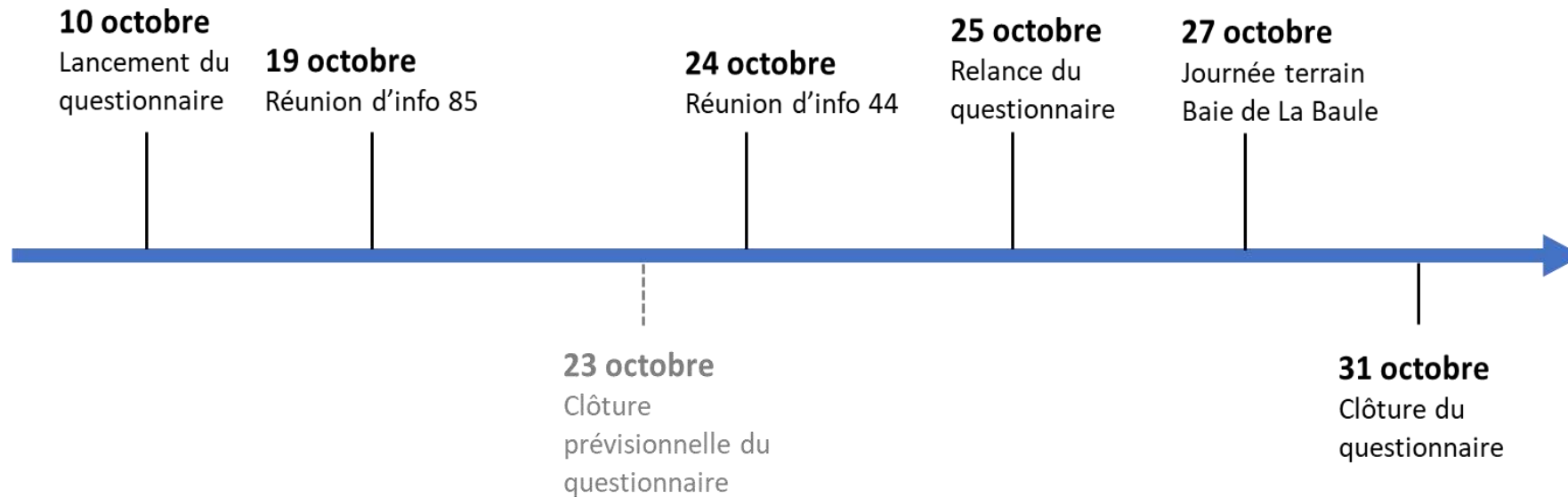
Vente				
Nom	Type de don	Valeur	Choix	Source
ID_PAP	Texte court	Libre (13 caractères)		Interne
SIRET	Texte court	Libre (13 caractères)		Externe
acheteur	Texte court	Liste	Grossiste; Conchyliculteur; ...	Externe
volume_ven	Numérique	Liste	1;2;3;4;5	Externe
annee	Texte court	Libre		Externe

Prix				
Champ	Type de don	Valeur	Choix	Source
ID_PAP	Texte court	Libre (13 caractères)		Interne
SIRET	Texte court	Libre (13 caractères)		Externe
espece	Texte court	Liste		Externe
annee	Texte court	Libre		Externe
prix_max	Monétaire	Libre		Externe
prix_min	Monétaire	Libre		Externe
prix_moy	Monétaire	Libre		Externe

Enquêtés				
Nom	Type de don	Valeur	Choix	Source
ID_PAP	Texte court	Libre (13 caractères)		Interne
annee	Texte court	Libre (4 caractères)		Externe

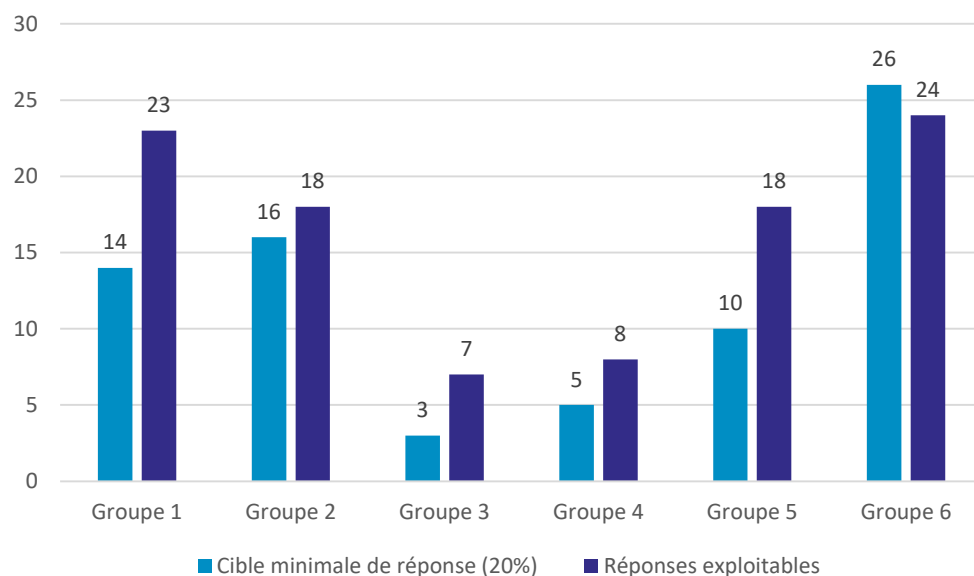
- Données existantes en interne ou auprès de partenaires
- Données à collecter
- ➔ Construction d'indicateurs

Acquisition de données



- Sur les données de 2021 (année civile)
- à destination des pêcheurs à pied ayant une licence en 2021 et 2022

Acquisition de données complémentaires



Définition de groupes de professionnels selon 2 critères :
le **département de permis** et **l'utilisation d'un navire**

	Navire	Pas de navire	Total
85	66	80	146
44	14	23	37
Hors PDL	48	129	177
<i>Total</i>	<i>128</i>	<i>232</i>	<i>360</i>

Cible de réponses : 74 (20%)

Au total, 109 réponses dont 98 exploitables (27%)



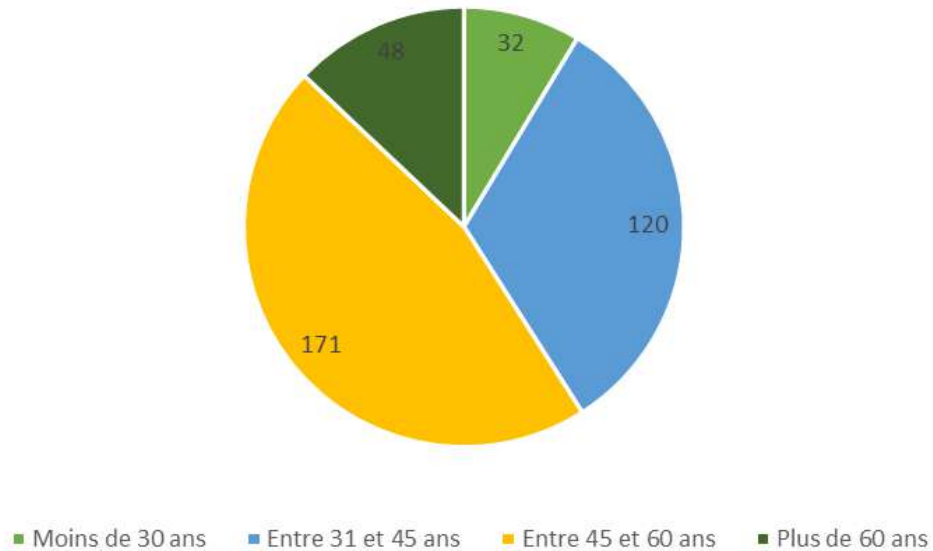
03

Résultats préliminaires

Caractérisation de l'activité de pêche à pied en Pays de la Loire

Exploitation des gisements ligériens

Répartition des licenciés PAP en classe d'âge (2021)



Sources : tous les tableaux sont issus de données du COREPEM.

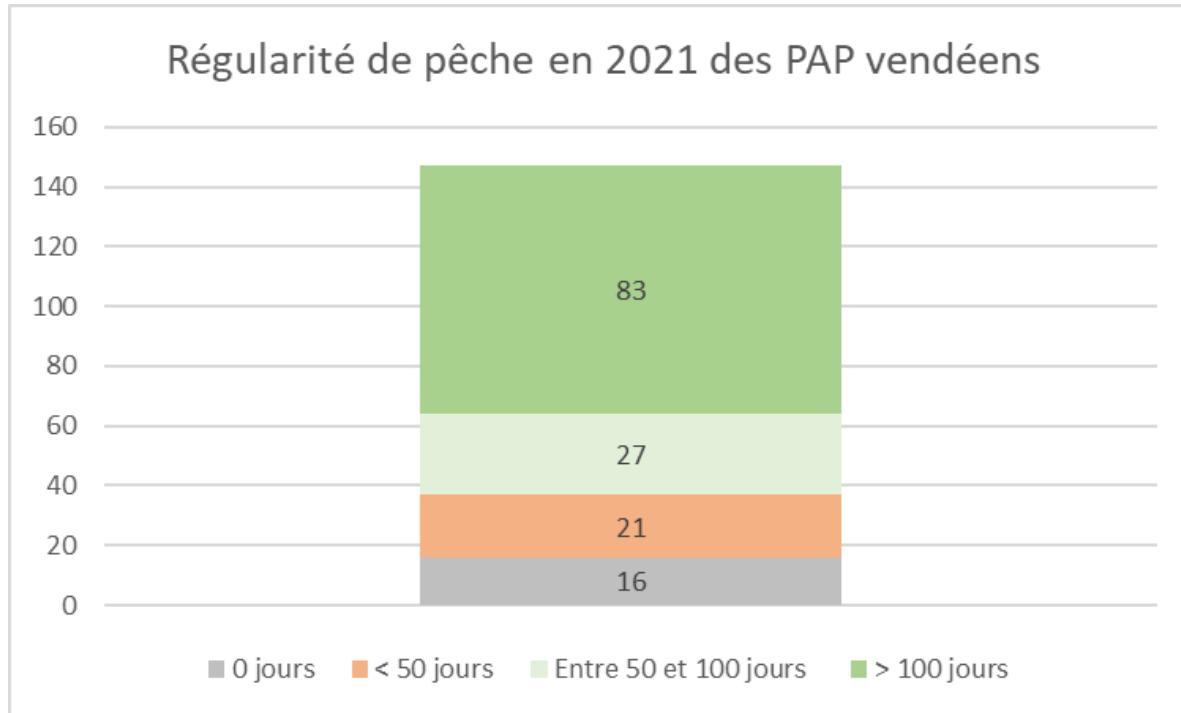
- Âge moyen licencié en : 47,8 ans
- Âge moyen avec permis en PDL : 46,4 ans (48,6 ans en Loire-Atlantique et 45,8 ans en Vendée)
- 15 % de femmes (54)

Caractérisation de la régularité de pêche des PAP en 2021



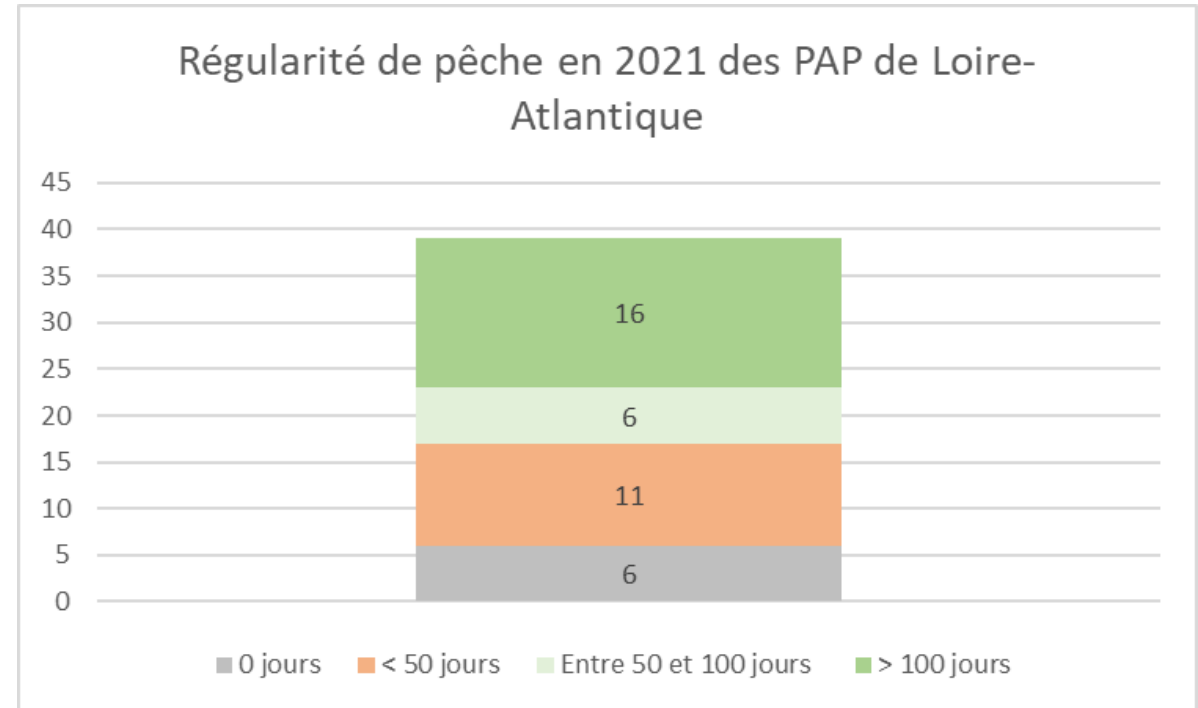
- 29 % des licenciés n'ont pas pêché en 2021
- 61 % ont pêché plus de 50 jours (dont 28 % fréquemment)

Exploitation des gisements ligériens



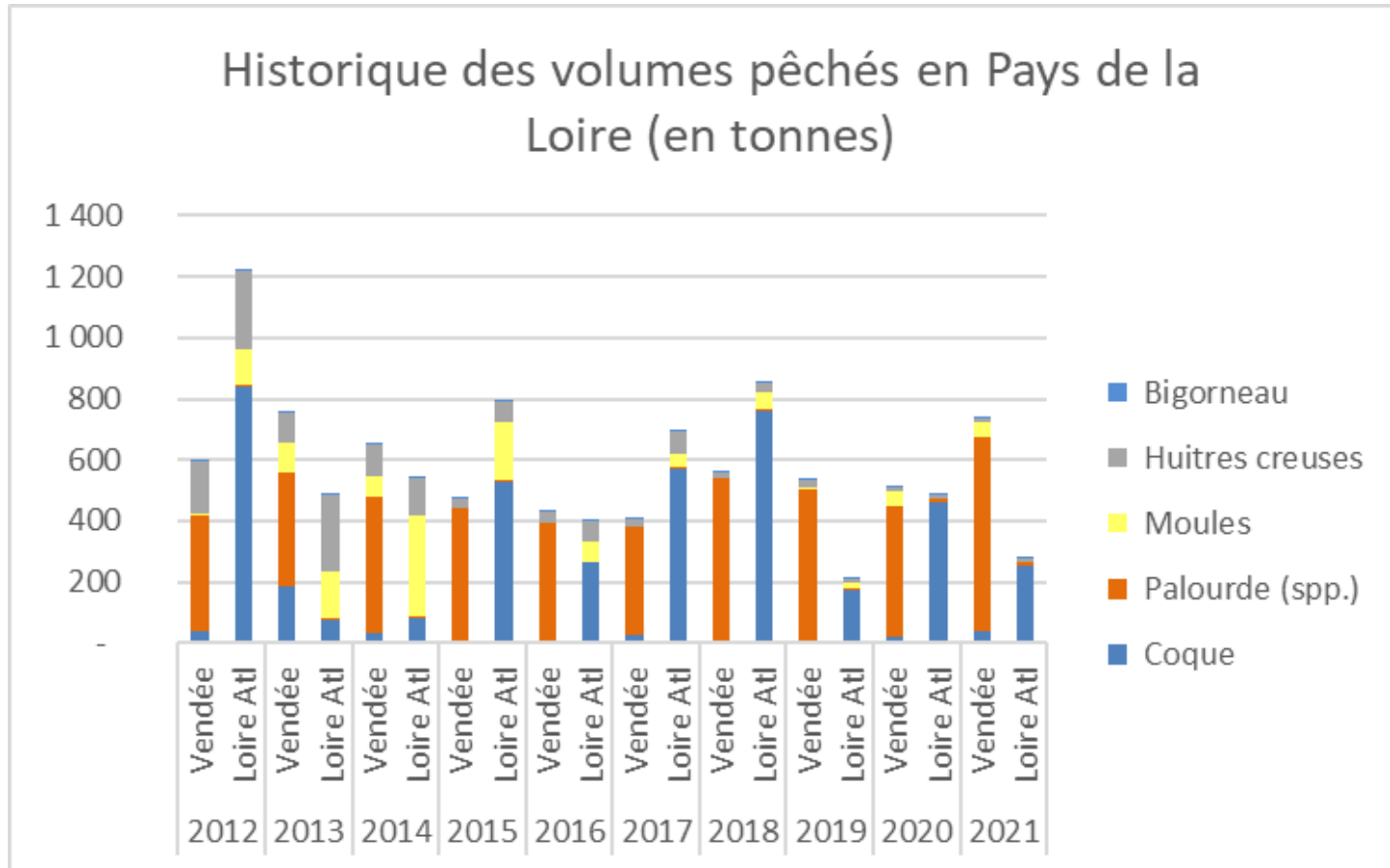
Sources : données COREPEM

- Majorité (56%) de pêcheurs qui pêchent fréquemment en PDL
- 11 % des PAP n'ont pas pêché en PDL



- 41 % des pêcheurs qui pêchent fréquemment en PDL
- 16 % des PAP n'ont pas pêché en PDL

Exploitation des gisements ligériens



- Variabilité selon :
 - l'année
 - l'espèce
 - le département
- 2021 est une année particulièrement productive en Vendée

Sources : fiches de pêche, données COREPEM

Exploitation des gisements ligériens

Volume pêché par espèces en 2021 (en tonnes)



Saisonnalité (en volume (tonnes))



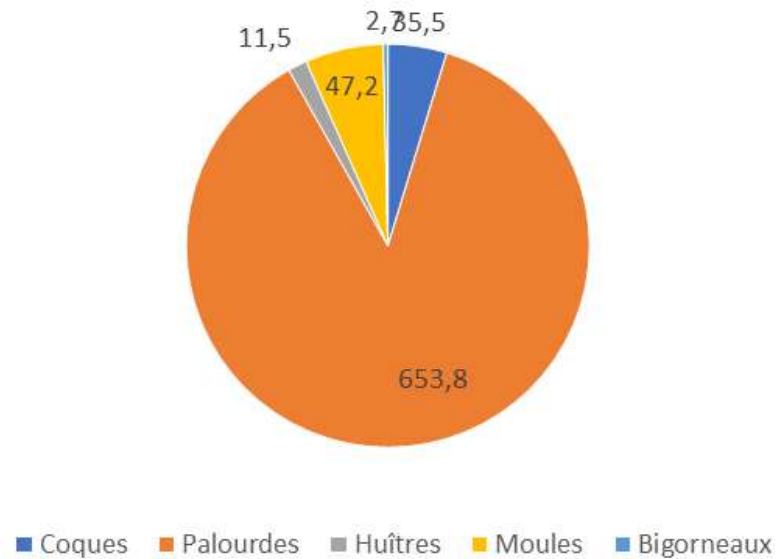
Sources : fiches de pêche, données COREPEM

- 1022 tonnes de coquillages

- Saisonnalité différente pour la coque et la palourde

Exploitation des gisements ligériens

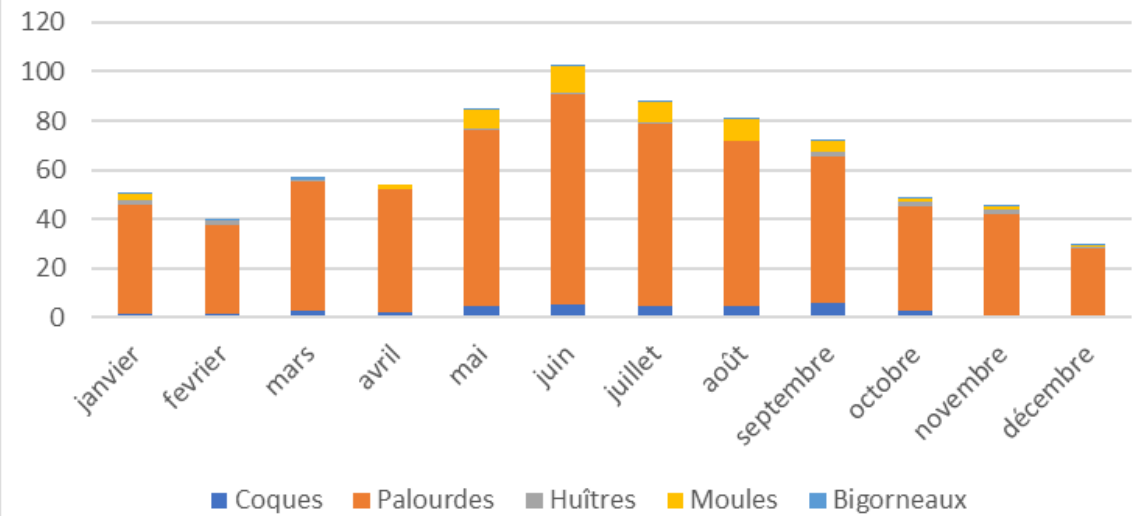
Volume pêché (en tonnes) en Vendée en 2021



Sources : fiches de pêche, données COREPEM

- 750,7 tonnes de coquillages

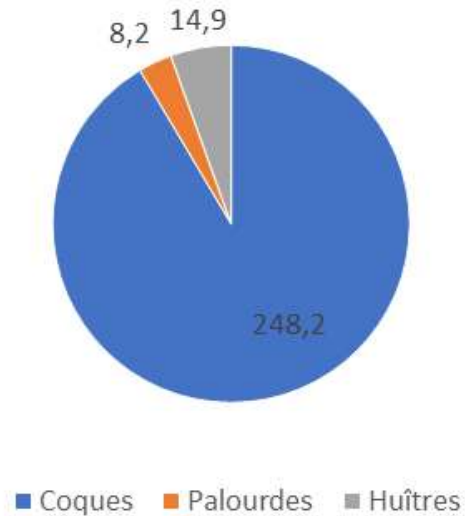
Saisonnalité de la pêche à pied en Vendée en 2021 (en tonnes)



- Dominance de la pêche de la palourde

Exploitation des gisements ligériens

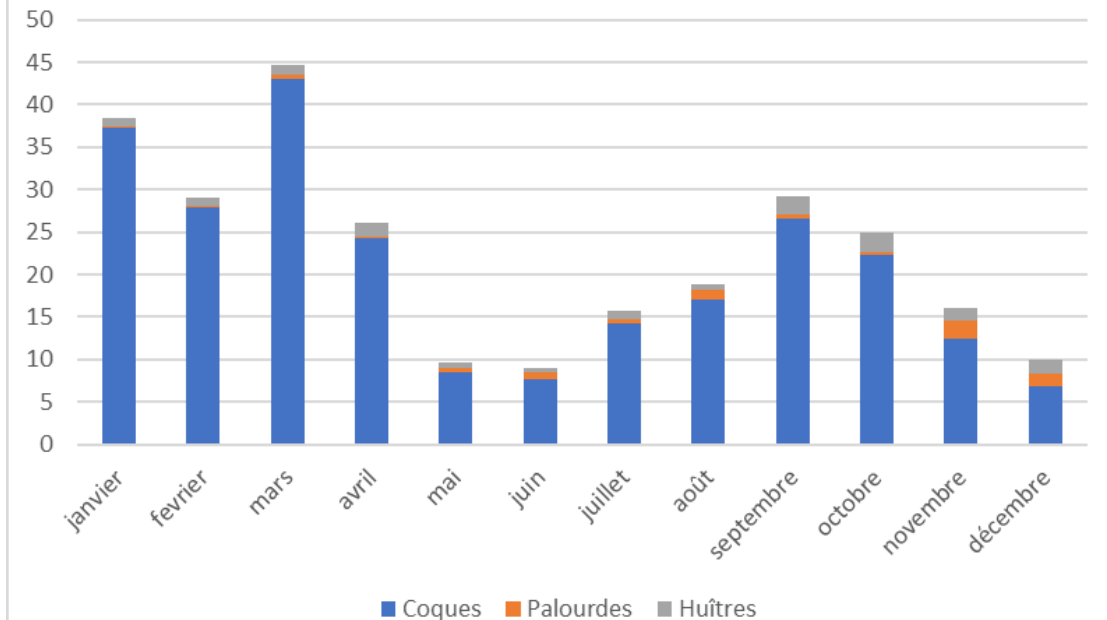
Volume pêché (en tonnes) en Loire-Atlantique en 2021



Sources : fiches de pêche, données COREPEM

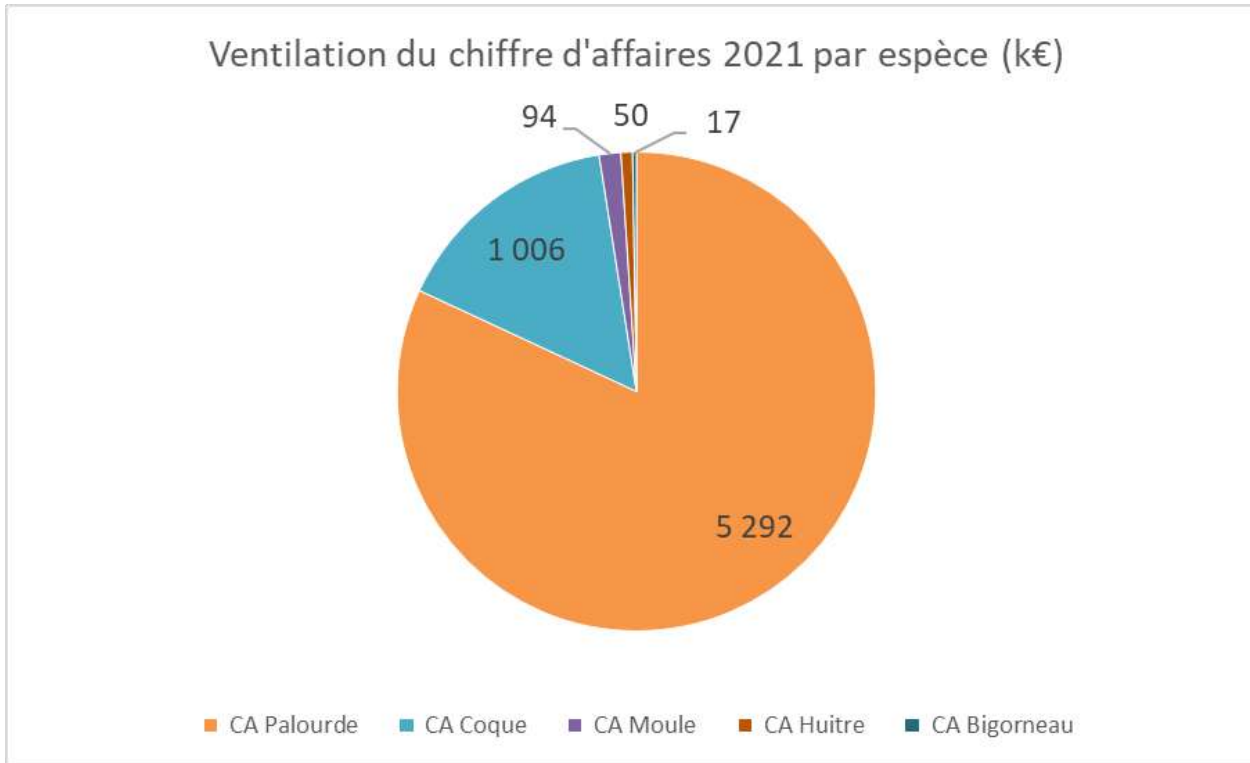
- 271,4 tonnes de coquillages

Saisonnalité de la pêche à pied en Loire-Atlantique en 2021 (en tonnes)



- Dominance de la pêche de la coque

Exploitation des gisements ligériens

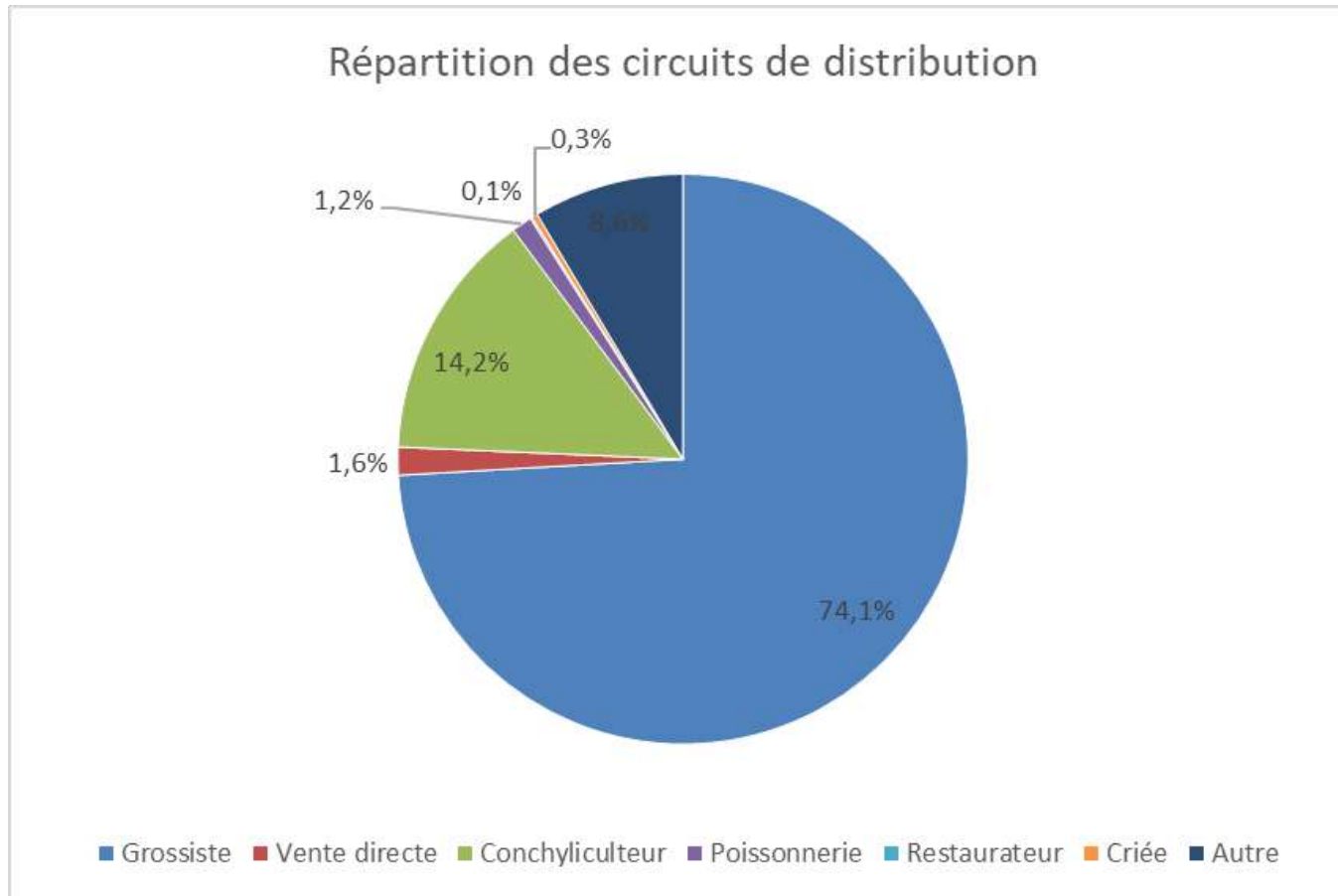


- Estimation selon l'enquête réalisée dans le cadre de PAPECO
- CA de la palourde exceptionnel : volume ajouté à un prix de vente important en 2021 (environ 50% plus élevé qu'en 2019).

Circuit de distribution	Prix moyen Palourde	Prix moyen Coque
Grossiste	8,52 €	3,70 €
Vente directe	12,27 €	7,50 €
Conchyliculteur	7,21 €	2,73 €

Sources : enquêtes 2022 sur l'activité 2021

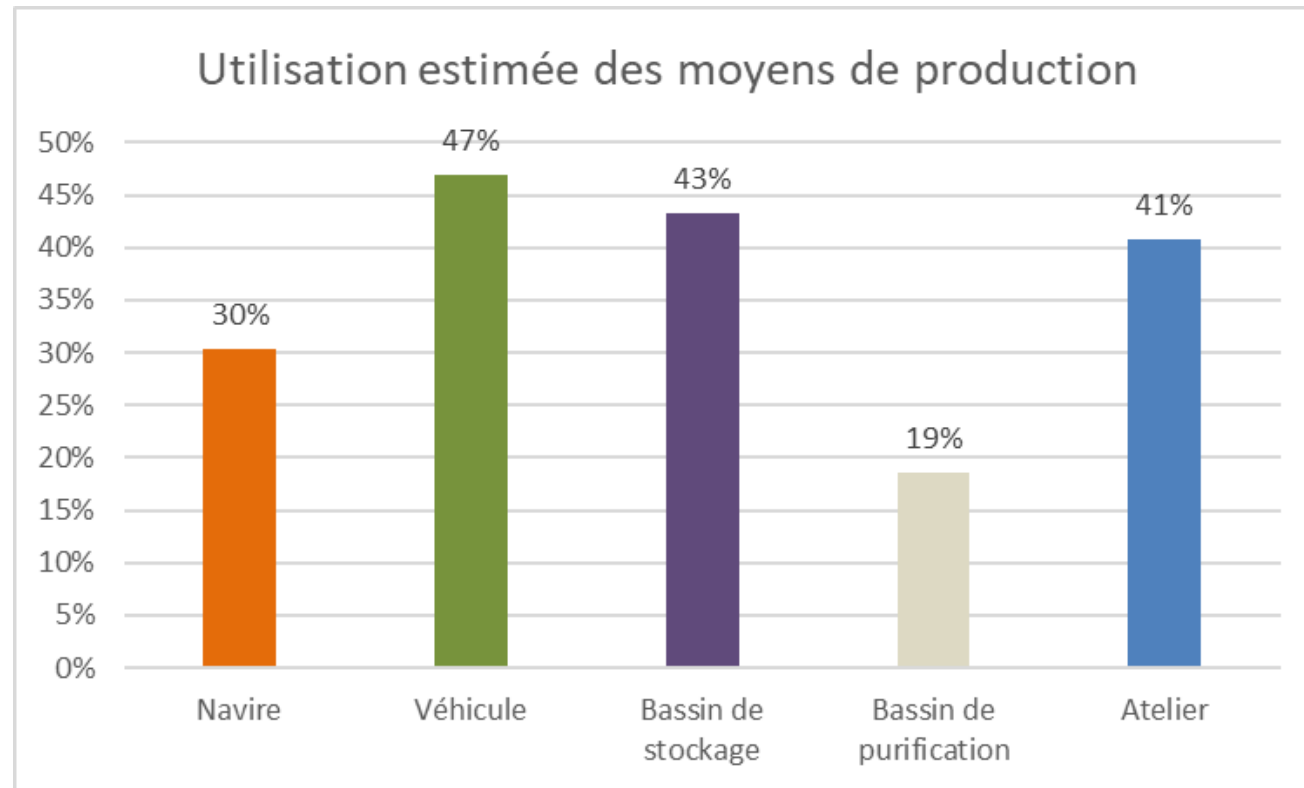
Exploitation des gisements ligériens



- Estimation selon l'enquête réalisée dans le cadre de PAPECO
- $\frac{3}{4}$ des produits de la PAP ligérienne est vendue à des grossistes

Sources : enquêtes 2022 sur l'activité 2021

Exploitation des gisements ligériens



Sources : enquêtes 2022 sur l'activité 2021



04

Discussions et perspectives

Discussions et perspectives

Limites

Faible population : échantillon représentatif mais limité en nombre.

Perspectives

Suites aux échanges à venir avec les professionnels :

- Identification des indicateurs à pérenniser
- Définition de la fréquence



COREPEM

Comité Régional des Pêches maritimes
et des Élevages Marins des Pays de la Loire

